

# ΑΞΙΟΛΟΓΗΣΗ ΜΑΘΗΜΑΤΩΝ ΚΑΙ ΔΙΔΑΣΚΟΝΤΩΝ ΤΜΗΜΑΤΟΣ ΦΥΣΙΚΗΣ ΑΠΘ

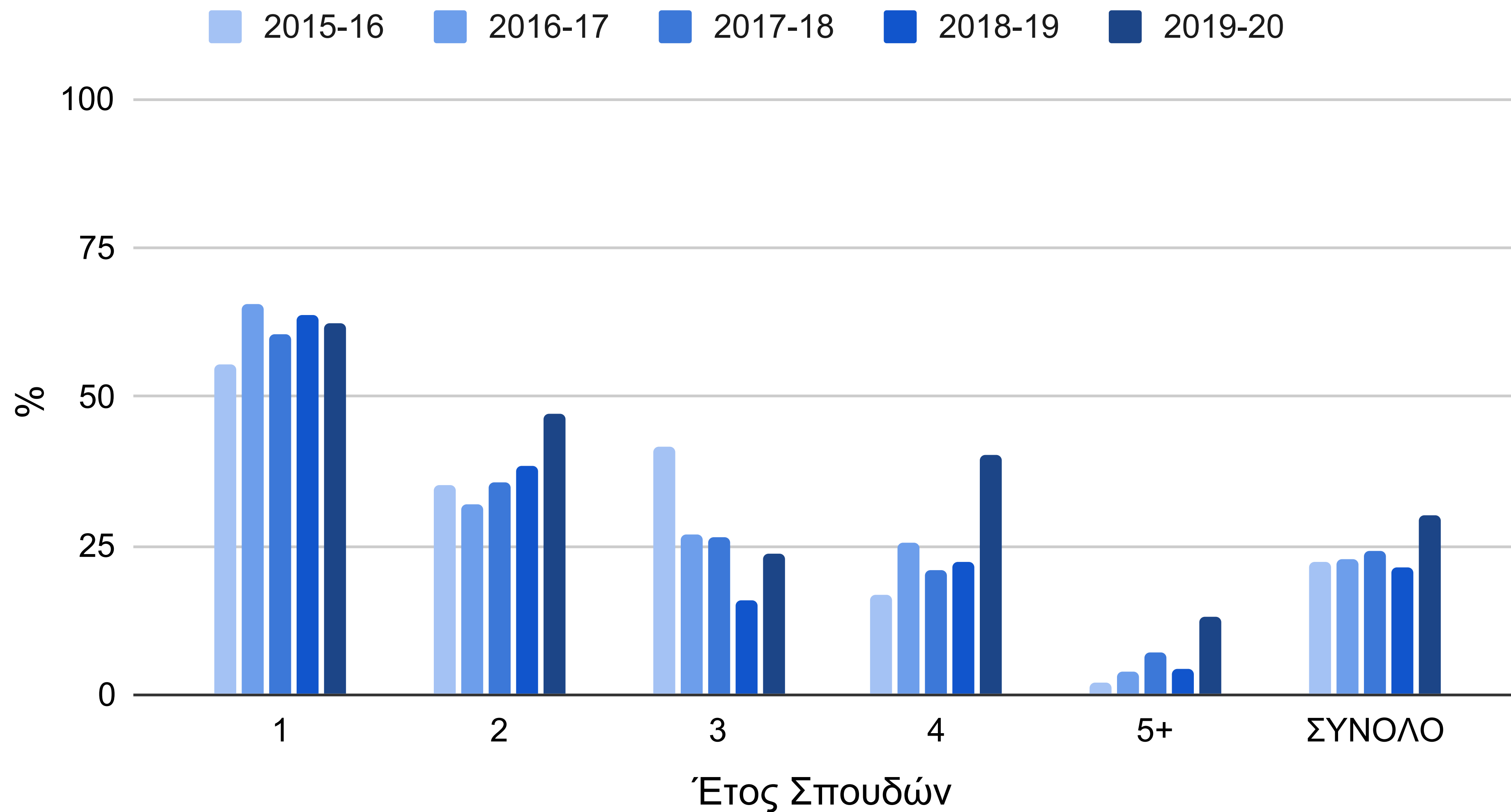
ΟΜΕΑ ΤΜΗΜΑΤΟΣ ΦΥΣΙΚΗΣ

ΑΡΙΣΤΟΤΕΛΕΙΟ ΠΑΝΕΠΙΣΤΗΜΙΟ ΘΕΣΣΑΛΟΝΙΚΗΣ



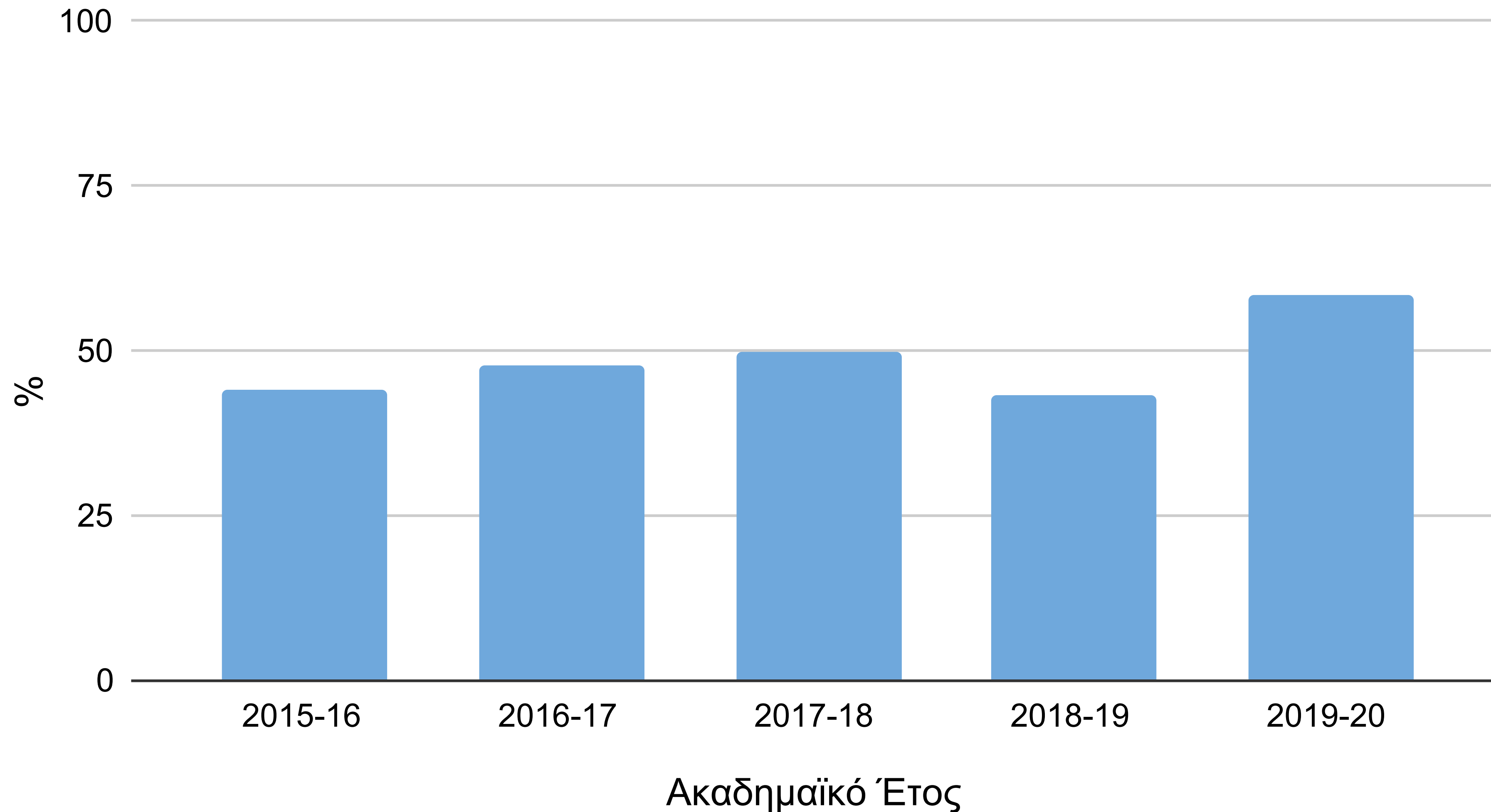
# ΠΟΣΟΣΤΟ ΣΥΜΜΕΤΟΧΗΣ ΦΟΙΤΗΤΩΝ

Ποσοστό επί των εγγεγραμμένων φοιτητών σε κάθε έτος σπουδών, που συμμετείχαν στην αξιολόγηση μαθημάτων και διδασκόντων κατά την τελευταία πενταετία.



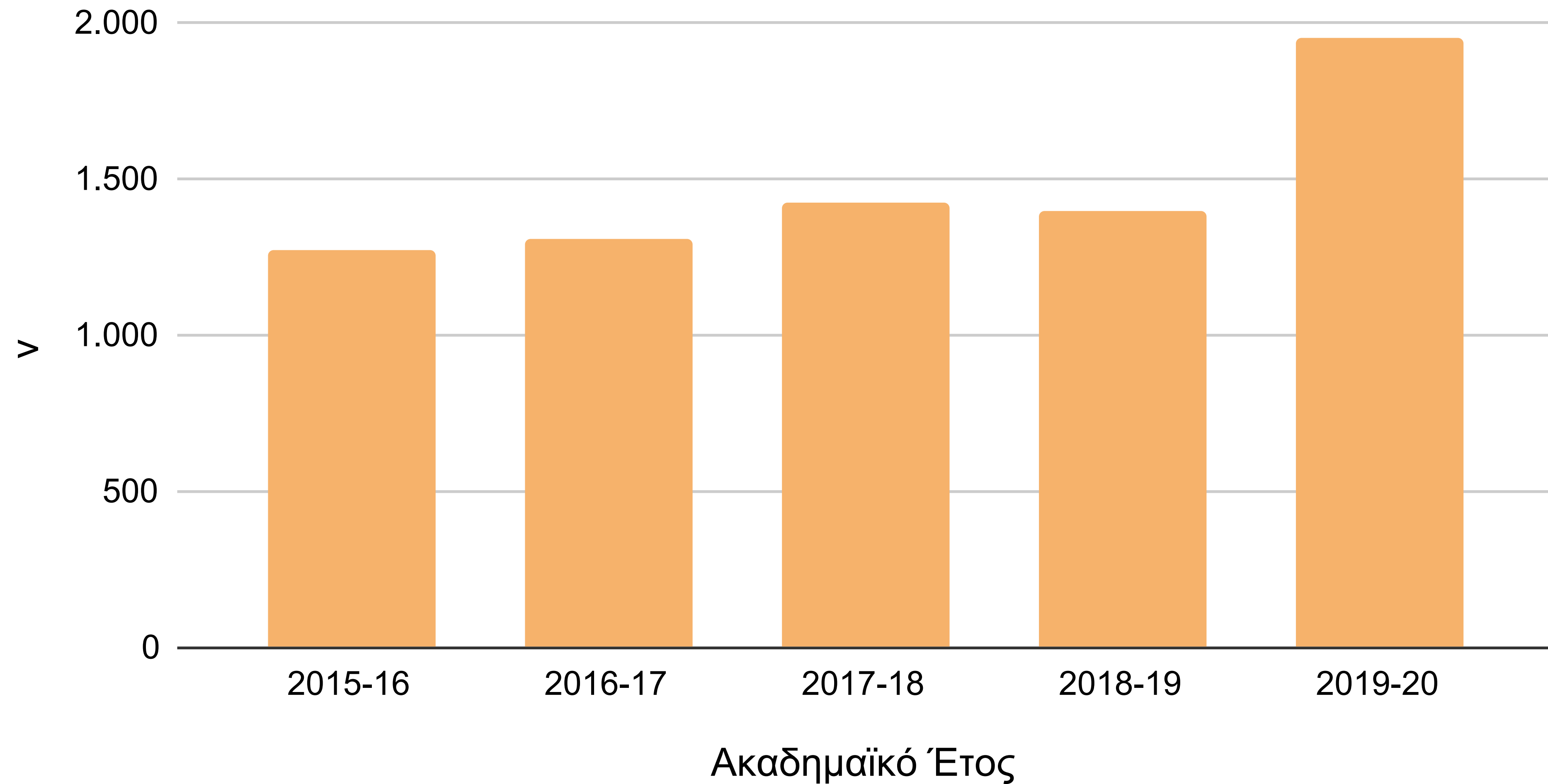
# ΠΟΣΟΣΤΟ ΜΑΘΗΜΑΤΩΝ ΠΟΥ ΑΞΙΟΛΟΓΗΘΗΚΑΝ

Ποσοστό μαθημάτων (στο σύνολο των προσφερόμενων στο προπτυχιακό πρόγραμμα σπουδών) που αξιολογήθηκαν από τους φοιτητές κατά την τελευταία πενταετία.



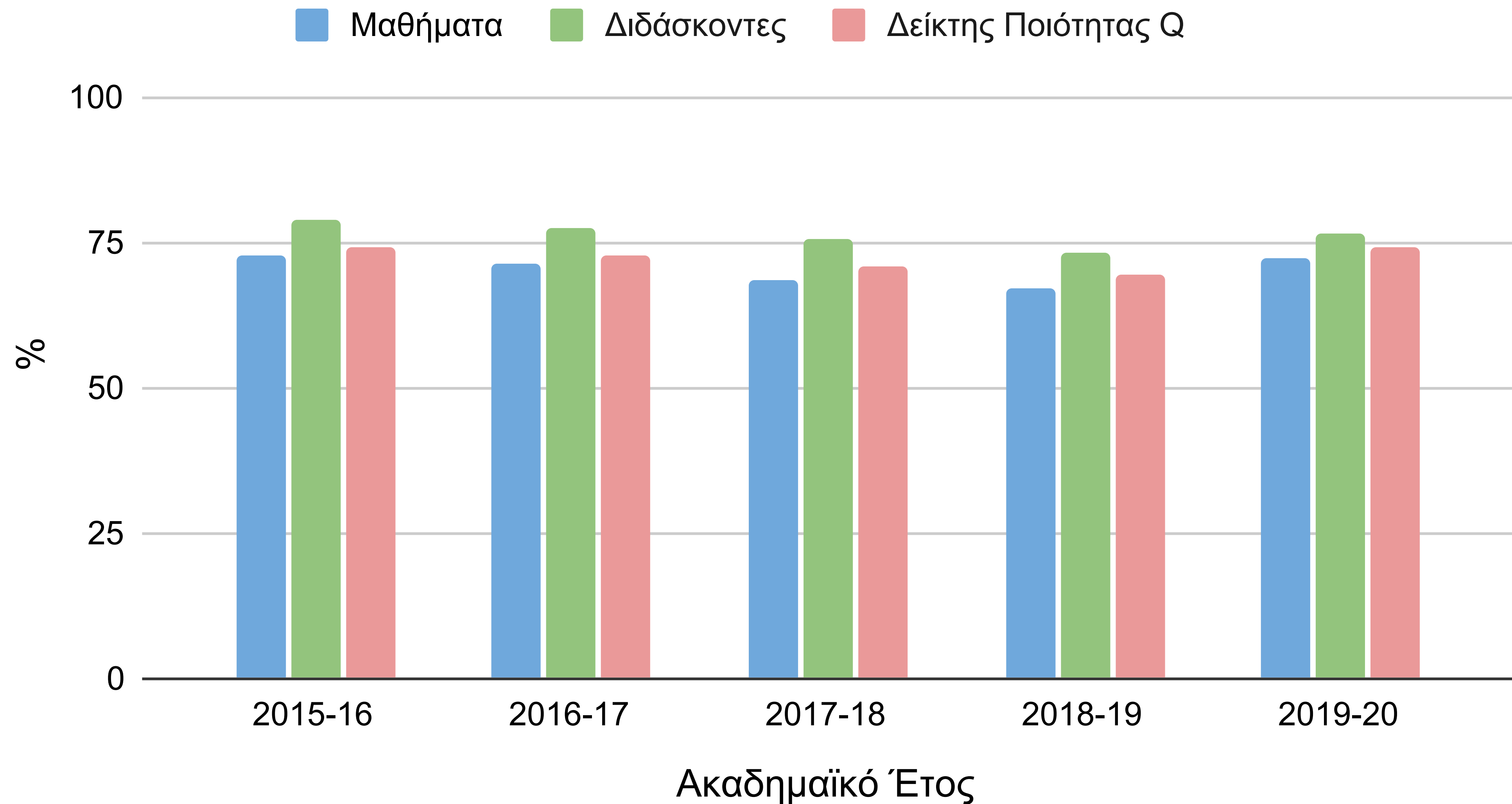
# ΑΡΙΘΜΟΣ ΑΞΙΟΛΟΓΗΣΕΩΝ

Συνολικός αριθμός αξιολογήσεων μαθημάτων/διδασκόντων από φοιτητές κατά την τελευταία πενταετία.



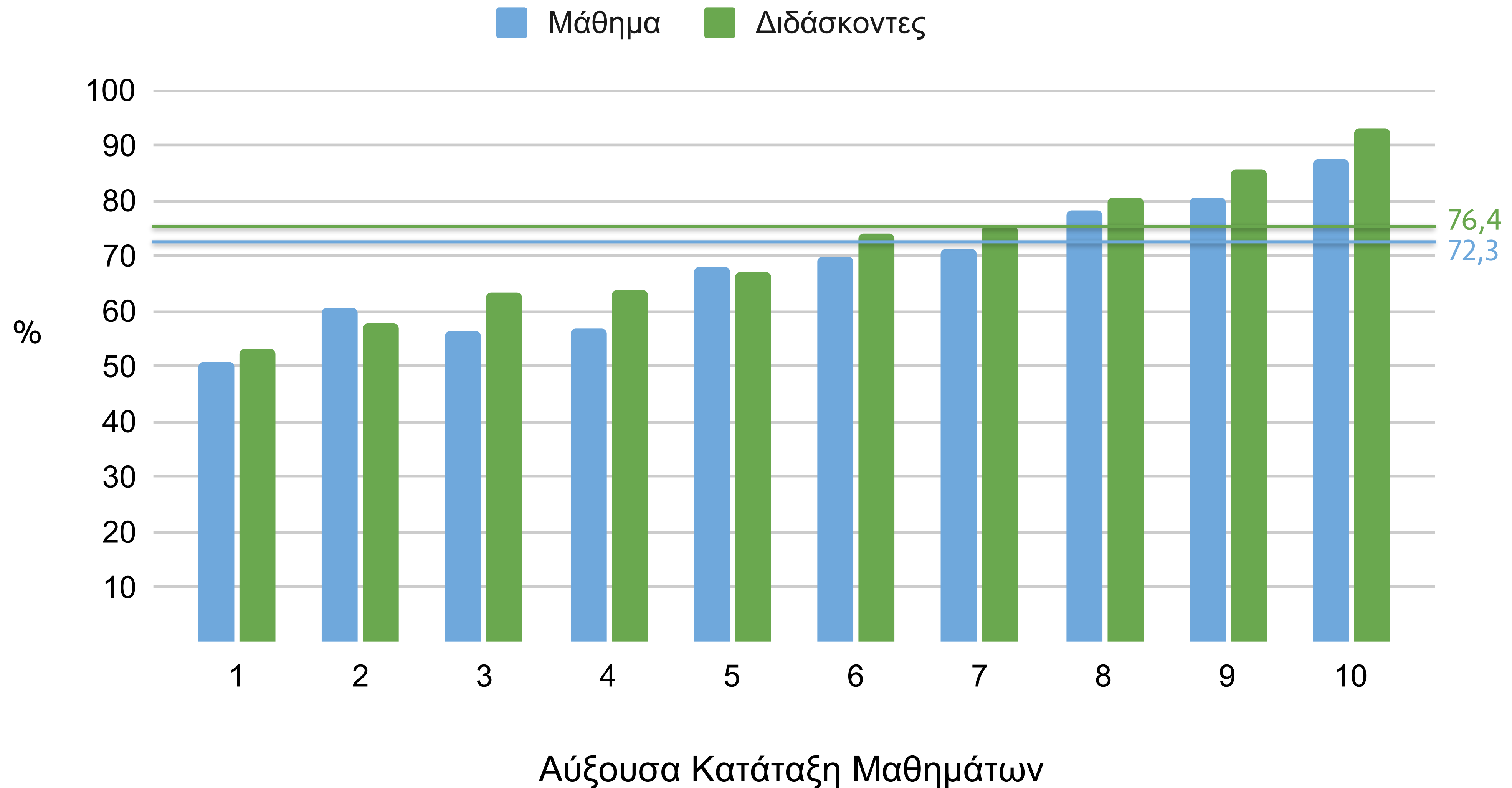
# Μ.Ο. ΑΞΙΟΛΟΓΗΣΕΩΝ ΚΑΙ ΔΕΙΚΤΗΣ ΠΟΙΟΤΗΤΑΣ

Μέσος όρος (Μ.Ο.) της βαθμολογίας (επί %) των αξιολογήσεων των μαθημάτων και διδασκόντων καθώς και ο Δείκτης Ποιότητας Q της ΜΟΔΙΠ, κατά την τελευταία πενταετία.



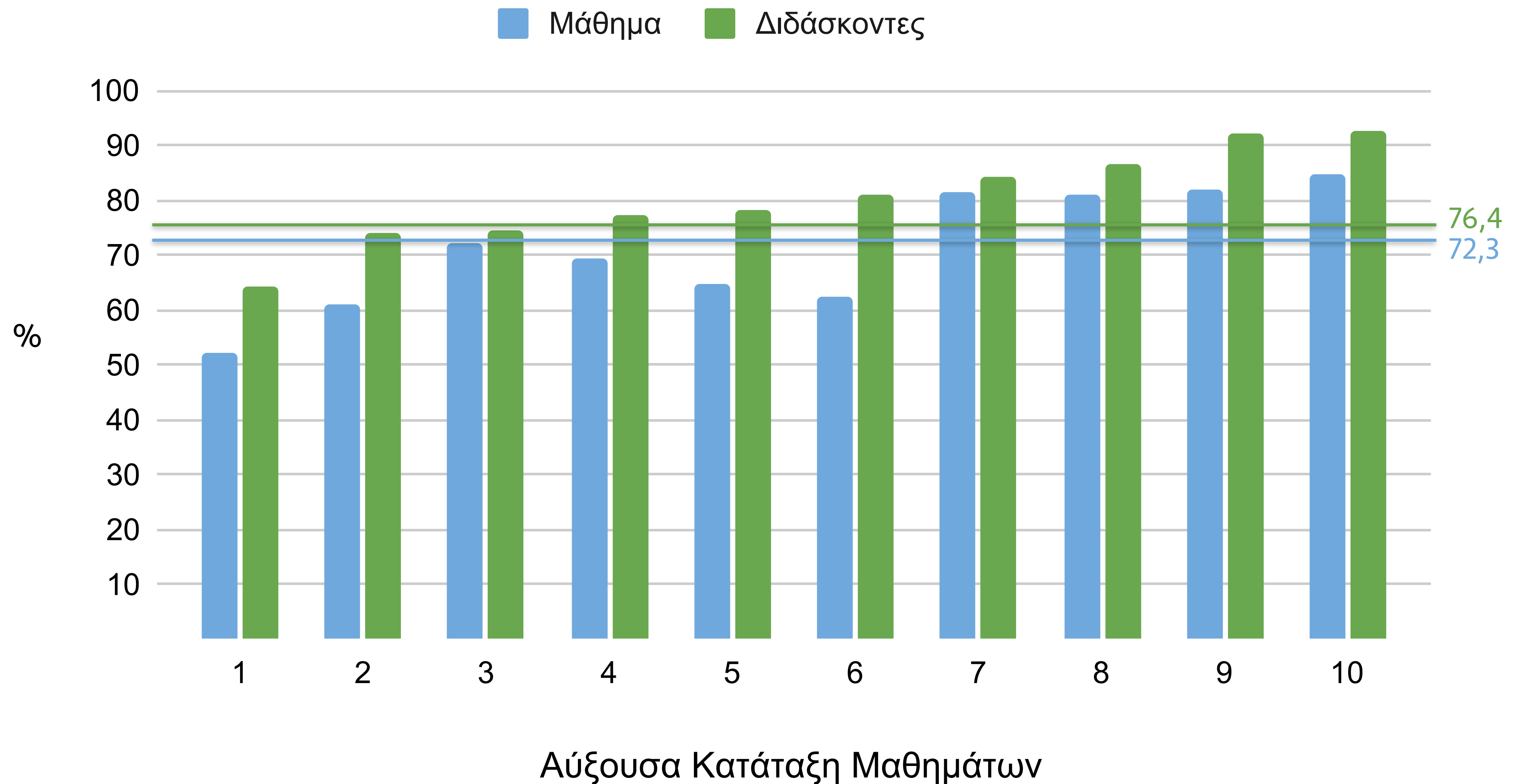
# ΑΞΙΟΛΟΓΗΣΗ ΣΤΑ ΥΠΟΧΡΕΩΤΙΚΑ ΜΑΘΗΜΑΤΑ 1ου ΕΤΟΥΣ

Βαθμολογία (επί %) στις αξιολογήσεις των μαθημάτων και διδασκόντων στα **υποχρεωτικά μαθήματα του 1ου έτους σπουδών**, κατά το ακαδημαϊκό έτος **2019-2020**.



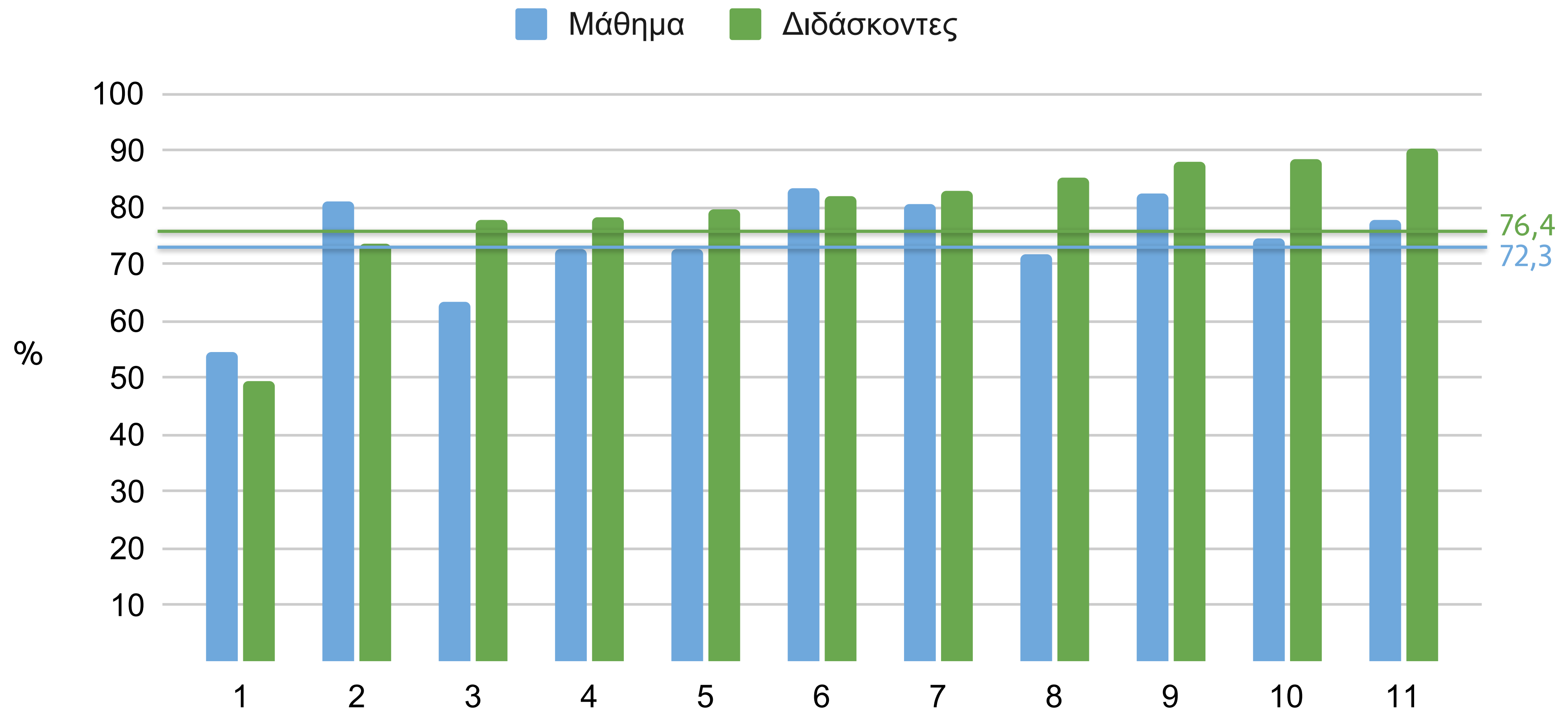
# ΑΞΙΟΛΟΓΗΣΗ ΣΤΑ ΥΠΟΧΡΕΩΤΙΚΑ ΜΑΘΗΜΑΤΑ 2ου ΕΤΟΥΣ

Βαθμολογία (επί %) στις αξιολογήσεις των μαθημάτων και διδασκόντων στα **υποχρεωτικά μαθήματα του 2ου έτους σπουδών**, κατά το ακαδημαϊκό έτος **2019-2020**.



# ΑΞΙΟΛΟΓΗΣΗ ΣΤΑ ΥΠΟΧΡΕΩΤΙΚΑ ΜΑΘΗΜΑΤΑ 3ου ΕΤΟΥΣ

Βαθμολογία (επί %) στις αξιολογήσεις των μαθημάτων και διδασκόντων στα **υποχρεωτικά μαθήματα του 3ου έτους σπουδών**, κατά το ακαδημαϊκό έτος **2019-2020**.

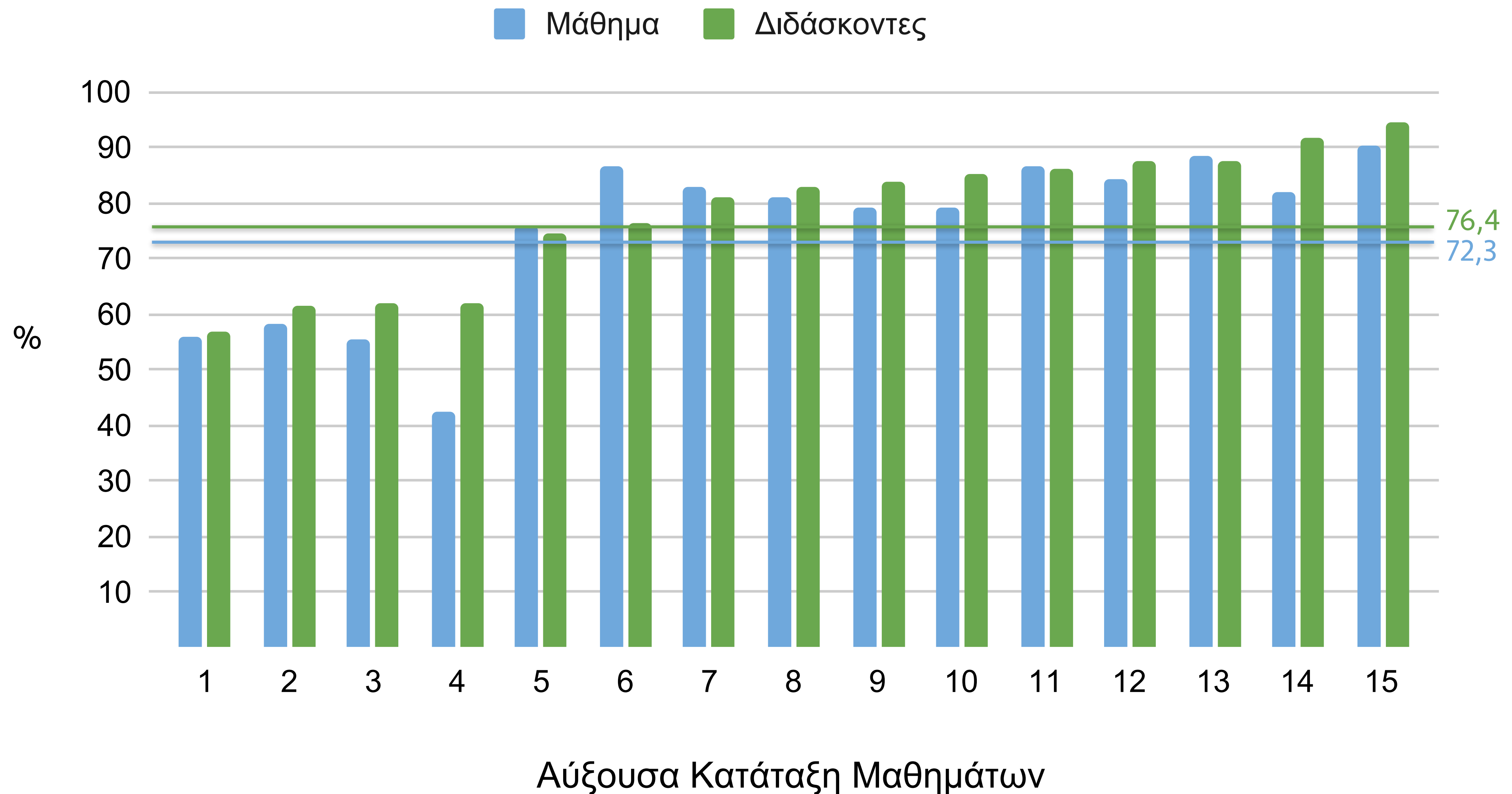


Αύξουσα Κατάταξη Μαθημάτων



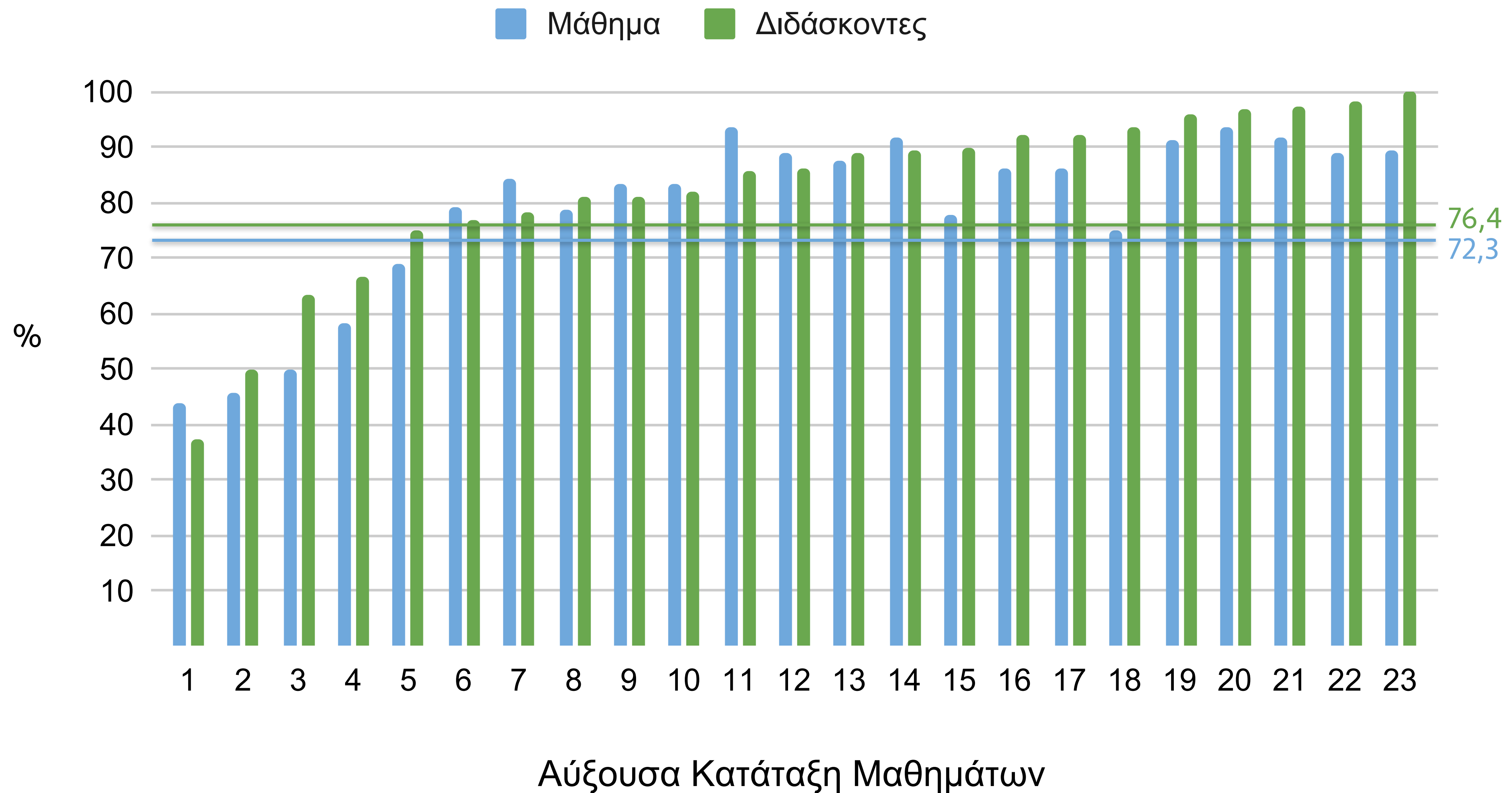
# ΑΞΙΟΛΟΓΗΣΗ ΣΤΙΣ ΒΑΣΙΚΕΣ ΕΠΙΛΟΓΕΣ 4ου ΕΤΟΥΣ

Βαθμολογία (επί %) στις αξιολογήσεις των μαθημάτων και διδασκόντων στις **Βασικές Επιλογές του 4ου έτους σπουδών**, κατά το ακαδημαϊκό έτος **2019-2020**.



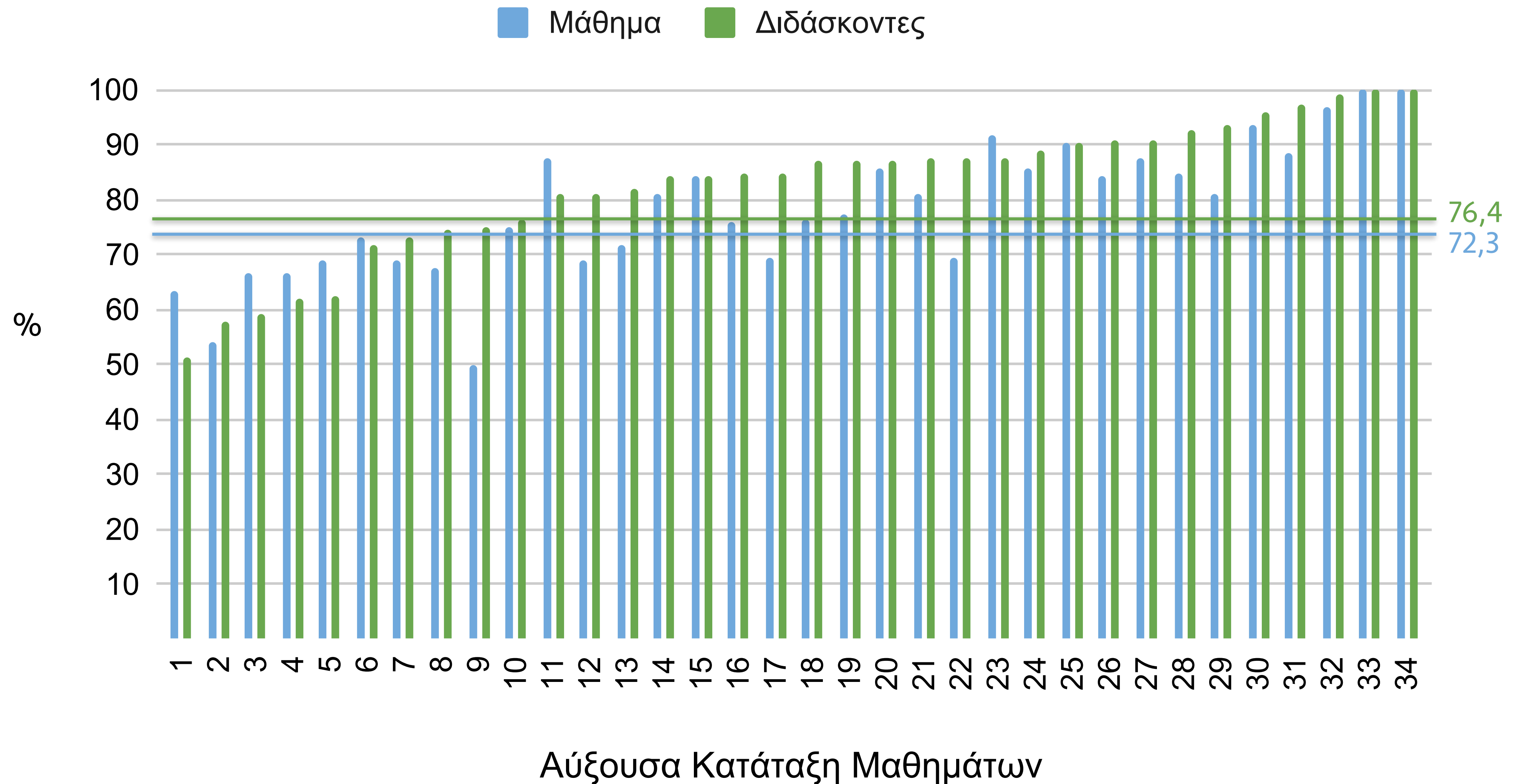
# ΑΞΙΟΛΟΓΗΣΗ ΣΤΙΣ ΓΕΝΙΚΕΣ ΕΠΙΛΟΓΕΣ 4ου ΕΤΟΥΣ

Βαθμολογία (επί %) στις αξιολογήσεις των μαθημάτων και διδασκόντων στις **Γενικές Επιλογές του 4ου έτους σπουδών**, κατά το ακαδημαϊκό έτος **2019-2020**.



# ΑΞΙΟΛΟΓΗΣΗ ΣΤΙΣ ΕΙΔΙΚΕΣ ΕΠΙΛΟΓΕΣ 4ου ΕΤΟΥΣ

Βαθμολογία (επί %) στις αξιολογήσεις των μαθημάτων και διδασκόντων στις **Ειδικές Επιλογές του 4ου έτους σπουδών**, κατά το ακαδημαϊκό έτος **2019-2020**.



Είναι επιθυμητό:

- Να αυξηθεί περαιτέρω το ποσοστό των φοιτητών που συμμετέχει στην αξιολόγηση, με πιο τακτική υπενθύμιση από όλους τους διδάσκοντες, ειδικά σε μαθήματα με λίγους φοιτητές, όπου σήμερα δεν έχουμε αξιόπιστη εικόνα.
- Να αυξηθεί σημαντικά το ποσοστό των μαθημάτων που αξιολογούνται.
- Να βελτιωθεί ο Μ.Ο. αξιολόγησης των μαθημάτων και διδασκόντων, ώστε να υπάρχει μικρότερη διασπορά μεταξύ της μικρότερης και μεγαλύτερης τιμής, ειδικά στο 1ο έτος σπουδών.
- Ειδικότερα σχόλια σε μαθήματα με χαμηλό βαθμό αξιολόγησης θα διαβιβαστούν στον Πρόεδρο του Τμήματος, ώστε να προκύψουν συγκεκριμένες προτάσεις βελτίωσης.